

Valutazione del ciclo di vita Prima di assegnare il marchio europeo Ecolabel, si conducono studi rigorosi sull'impatto ambientale del prodotto lungo tutto il suo ciclo di vita.

Quest'analisi globale inizia dall'estrazione delle materie prime, e segue la vita del prodotto in tutte le sue fasi di produzione, distribuzione (compreso l'imballaggio), utilizzo e, alla fine, smaltimento.

Diversi prodotti possono avere impatti ambientali maggiori in fasi differenti della loro vita. I tessuti di cotone producono gli impatti maggiori durante la produzione, a causa dei processi di tintura, stampa, candeggio e finitura. Pertanto la riduzione dell'impatto ambientale di una maglietta di cotone si focalizza su di un processo di produzione meno dannoso.

Gli impatti ambientali degli elettrodomestici si verificano durante la fase d'utilizzo perché consumano energia, acqua e sostanze chimiche. I criteri ambientali per questi prodotti sono pertanto focalizzati sull'efficienza con cui vengono utilizzate queste risorse.

ESTRAZIONE DELLE MATERIE PRIME.

L'impatto ambientale che avviene durante l'estrazione mineraria, la coltivazione dei raccolti, l'estrazione petrolifera, la gestione delle foreste e altre attività. Con i giusti incentivi, queste attività possono essere armonizzate meglio con la natura.

PRODUZIONE, IMBALLAGGIO E DISTRIBUZIONE.

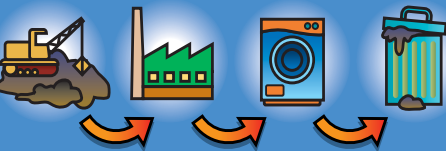
Inquinamento prodotto e risorse usate per costruire o fabbricare i prodotti e per immetterli sul mercato. Le aziende possono diventare più ecologiche e ridurre l'impatto ambientale.

UTILIZZO DEL CONSUMATORE.

Il consumo di energia e di altre risorse mentre il prodotto viene utilizzato. Una progettazione energetica efficiente e azioni coscienti da parte del consumatore possono minimizzare questi impatti.

FINE DELLA DURATA DI VITA.

Quando il prodotto non è più utile, richiede un tributo finale all'ambiente. I prodotti con il marchio Ecolabel si possono riciclare facilmente.



Alcuni prodotti generano impatti ambientali maggiori durante la fabbricazione, alcuni durante l'uso o lo smaltimento.

Perché esiste il marchio Ecolabel? Ci sono molti marchi ambientali qui in Europa e altrove. Alcuni sono focalizzati su temi specifici come riciclabilità, biodegradabilità ed efficienza energetica. Altri sono riconosciuti solo in certi paesi. Molti prodotti sono etichettati come ambientali dai fabbricanti stessi senza però nessuna verifica da parte di un ente indipendente.

Lo schema Ecolabel è uno strumento volontario che promuove beni e servizi ambientalmente sicuri assegnando loro un simbolo distintivo — il Fiore. L'etichetta viene data solo ai prodotti più rispettosi dell'ambiente. Il marchio Fiore è uno strumento prezioso per gli acquirenti, perché li aiuta a identificare prodotti ecologici. Lo schema Ecolabel è l'unico sistema tra le varie iniziative simili che:

- è riconosciuto in tutta l'Unione Europea, Norvegia, Liechtenstein e Islanda;
- richiede un esame del prodotto da parte di un ente indipendente; e
- valuta l'impatto ambientale complessivo del prodotto dall'estrazione della materia prima fino allo smaltimento finale (visione "dalla culla alla tomba").

Il marchio è disponibile per:

- produttori e fornitori di servizi
- importatori;
- distributori di prodotti eco-compatibili di loro proprietà.

Lo schema Ecolabel copre 23 gruppi di prodotti e servizi (eccetto prodotti alimentari, bevande e medicinali), con nuove categorie che si aggiungono continuamente. Tra le altre cose, i criteri europei Ecolabel si indirizzano al consumo di energia, all'inquinamento e alla produzione di rifiuti. Inoltre i prodotti Ecolabel vantano le migliori prestazioni nella loro classe.

Con il Fiore è facile scegliere prodotti più "verdi"!



Il marchio Ecolabel è riconosciuto in tutti i 25 stati membri dell'UE, Norvegia, Liechtenstein e Islanda.

Cerca il fiore!

Beni e servizi con il Marchio Ecolabel

Più di 300 aziende hanno ricevuto il Marchio Ecolabel sui loro prodotti e servizi, e nel 2004 sono stati venduti quasi 280 milioni di articoli Ecolabel, per un valore franco fabbrica di 700 milioni di euro. Ci sono criteri per oltre 23 tipi di prodotti e servizi, con nuove categorie che si aggiungono in continuazione.

Il marchio Fiore si trova su tutti i prodotti e servizi qui sotto. Per informazioni sul marchio Ecolabel e su cosa succede quando viene apposto su questi prodotti, visitare il sito <http://ec.europa.eu/ecolabel>.



ELETTRODOMESTICI

- lavatrici
- lavastoviglie
- frigoriferi
- aspirapolveri



TV E APPARECCHIATURE ELETTRICHE

- televisori
- lampadine



ARTICOLI PER LA CASA

- materassi
- tessuti



COMPUTER

- personal computer
- computer portatili



ABBIGLIAMENTO

- tessuti per vestiti e accessori



CALZATURE

- scarpe e stivali



CARTA

- carta per copia e carta grafica
- fazzoletti di carta



FAI DA TE

- coperture dure per pavimenti
- prodotti vernicianti per interni



LUBRIFICANTI

- lubrificanti e grassi



GIARDINAGGIO

- terra per vasi
- ammendanti



PULIZIA

- detersivi multiuso
- detersivi per lavastoviglie
- detersivi per piatti a mano
- detersivi per bucato



ALLOGGI VACANZE

- servizio di campeggio
- servizio di ricettività turistica



CONTATTI

Commissione Europea: ecolabel@ec.europa.eu
 Ente nazionale competente: http://ec.europa.eu/environment/ecolabel/tools/competentbodies_en.htm
 Informazioni generali sul marchio Fiore: <http://ec.europa.eu/ecolabel>
 Bottega verde: www.eco-label.com
 Marchio comunitario di qualità ecologica (Ecolabel) sui servizi turistici: <http://www.eco-label-tourism.com>

Stampato su carta riciclata
 © Comunità europee, 2006
 Lussemburgo: Ufficio delle pubblicazioni ufficiali delle Comunità europee, 2006
 Riproduzione autorizzata con citazione della fonte.



Il Marchio comunitario di qualità ecologica



861-74-06-807-IT-0



Il Marchio comunitario di qualità ecologica (Ecolabel) identifica

prodotti che soddisfano gli standard prestazionali e di qualità ambientale.

Il marchio Ecolabel (il Fiore) offre a produttori e negozianti un valore aggiunto e un vantaggio competitivo per i loro prodotti in un mercato di prodotti e servizi ecologici sempre più in espansione. Per gli acquirenti, il marchio col Fiore è un simbolo affidabile che indica la protezione dell'ambiente. Per ricevere il marchio con il Fiore, si devono superare rigorosi controlli, verificati da un ente indipendente riconosciuto.

Perché sono necessari dei marchi ambientali? I consumatori hanno un impatto primario sull'ambiente. La misura di questo impatto dipende dal modo in cui si soddisfano i propri bisogni. Si può fare la differenza comprando prodotti più ecologici. Questo spinge le aziende a creare prodotti che:

- usano meno energia con prestazioni simili o migliori di altri prodotti;
- durano di più grazie ad un design più durevole e alla disponibilità di ricambi;
- si possono riciclare più facilmente grazie ad assemblaggio e ad un uso di materiali più coscienzioso; e
- consumano meno risorse naturali (acqua e materie prime).

Perché sono necessari dei marchi ambientali? I consumatori hanno un impatto primario sull'ambiente. La misura di questo impatto dipende dal modo in cui si soddisfano i propri bisogni. Si può fare la differenza comprando prodotti più ecologici. Questo spinge le aziende a creare prodotti che:

- usano meno energia con prestazioni simili o migliori di altri prodotti;
- durano di più grazie ad un design più durevole e alla disponibilità di ricambi;
- si possono riciclare più facilmente grazie ad assemblaggio e ad un uso di materiali più coscienzioso; e
- consumano meno risorse naturali (acqua e materie prime).



Ottenere il marchio europeo Ecolabel



Controlla se il tuo prodotto è idoneo. Assicurati che il tuo prodotto rientri in uno dei gruppi inclusi nello schema, e verifica i criteri specifici. Visita <http://ec.europa.eu/ecolabel> e scegli "gruppi di prodotto" nel menu a sinistra.



Verifica se possiedi i requisiti richiesti. Produttori, importatori e fornitori di servizi possono richiedere il marchio Fiore. Anche distributori e negozianti possono richiederlo, ma solo per i prodotti di loro proprietà.



Contatta il tuo Ente competente. Se sei un produttore, importatore o negoziante, contatta il tuo Ente nazionale competente. Riceverai la domanda di richiesta di concessione del marchio con il listino dei costi (300-1.300 EUR con uno sconto del 25% per imprese di piccole e medie dimensioni e per aziende di paesi in via di sviluppo).

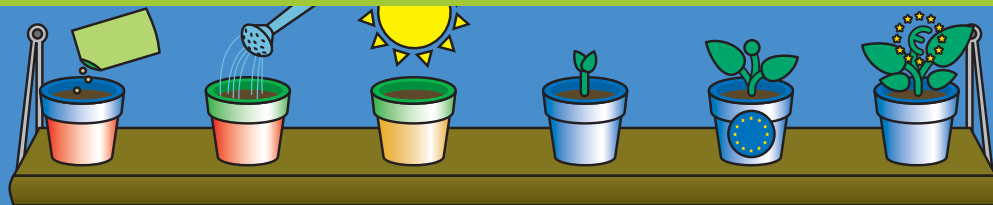


Completa la domanda. L'Organismo competente nazionale valuta la domanda. Se i criteri sono stati soddisfatti, la documentazione è corretta e le tariffe sono state pagate, l'Organismo competente informa la Commissione Europea del riconoscimento.



Utilizza al meglio il riconoscimento. Nel mercato in espansione dei prodotti ecologici, i fabbricanti possono aumentare la propria quota di mercato ottenendo il marchio Ecolabel. Una volta ricevuto il riconoscimento Ecolabel, potrai beneficiare di tutte le iniziative di marketing intraprese dalla Commissione Europea e dagli Enti competenti nazionali e usare gli strumenti di comunicazione esistenti, come la Bottega Verde www.eco-label.com per pubblicizzare i tuoi prodotti. Sono disponibili sconti speciali per piccole e medie imprese, aziende presenti nei paesi in via di sviluppo, società certificate EMAS o certificate secondo lo standard ISO 14001.

Il procedimento di determinazione dei criteri per il MarchioEcolabel



L'European Union Eco-label Board (EUEB) nomina uno dei suoi Organismi nazionali competenti per sviluppare i criteri per un determinato gruppo di prodotto.

L'Organismo competente leader forma un gruppo di lavoro ad hoc per lo sviluppo dei criteri al fine di individuare i differenti punti di vista.

Tutti gli Organismi competenti raccolgono le opinioni delle parti interessate (gruppi ambientalisti, industria, associazioni dei consumatori e altri).

Durante la redazione della bozza dei criteri, il gruppo di lavoro cerca il consenso delle parti interessate mentre mantiene alti standard ambientali. La bozza dei criteri passa poi alla Commissione Europea e al Comitato di Regolamentazione che vota.

La Commissione Europea adotta i criteri sotto forma di Decisione della Commissione che viene pubblicata nella Gazzetta Ufficiale.

Gli Organismi competenti in tutta Europa iniziano a rilasciare il marchio Fiore a prodotti e servizi idonei.

L'European Union Eco-labelling Board, il consiglio centrale dello schema Ecolabel, include gli Enti competenti e il Forum Consultivo, i produttori e fornitori di servizi, importatori, associazioni ambientaliste e organizzazioni dei consumatori.

Quando un gruppo di prodotto ha bisogno di nuovi criteri, un Organismo competente leader si incarica di raccogliere le opinioni delle parti interessate.

Sia a livello della UE che a livello nazionale, le parti interessate, compresi gruppi ambientalisti, industria, negozianti, associazioni dei consumatori e altri offrono le loro opinioni.

Gli Organismi competenti nazionali sono organizzazioni indipendenti e neutrali e gestiscono lo schema Ecolabel a livello nazionale. Ricevono e valutano le domande e assegnano il marchio Ecolabel.

Criteri I criteri sono basati su studi scientifici ed intense consultazioni all'interno dello EUEB (European Union Eco-labelling Board). Questo consiglio include gli uffici nazionali ("organismi competenti") degli Stati membri della UE, gruppi ambientalisti, associazioni dei consumatori e industriali, associazioni commerciali e aziende grandi e piccole.

Approvazione ufficiale dei criteri I criteri proposti per ogni gruppo di prodotto devono ottenere l'approvazione degli Stati Membri della Commissione Europea. Una volta ufficiali, la validità dei criteri varia da tre a cinque anni. Dopodiché, i criteri si possono rendere più severi per mantenersi al passo con i progressi tecnologici. Gli standard devono rimanere alti per mantenere il marchio Ecolabel.

Ambiente e salute I consumatori si preoccupano dell'ambiente perché tengono alla loro salute. Perciò i prodotti Ecolabel, se confrontati con

gli altri prodotti sul mercato, hanno impatti modesti su qualità dell'aria, acqua e suolo; consumo di risorse naturali; riscaldamento globale; biodiversità. Contribuiscono a ridurre i rifiuti, al risparmio energetico, alla protezione dello strato di ozono, alla sicurezza ambientale e alla riduzione dell'inquinamento acustico.

La qualità è essenziale I prodotti con il marchio Fiore devono soddisfare severi criteri prestazionali, per garantire ai consumatori prodotti di qualità, rispettando contemporaneamente l'ambiente. Per esempio, i materassi con il marchio Ecolabel devono soddisfare rigorosi test di durata. Le lavatrici e le lavastoviglie hanno una garanzia di almeno due anni, e le parti di ricambio sono disponibili per 12 anni persino se fuori produzione. Le apparecchiature Ecolabel si possono riciclare facilmente. I produttori devono offrire il loro ritiro gratuito.

Il marchio Fiore indica alta qualità così come cura per l'ambiente. Il marchio viene assegnato solo a prodotti ambientalmente superiori.